

Byggnet 2D-viewer

LATHUND



Kort om Byggnet Access

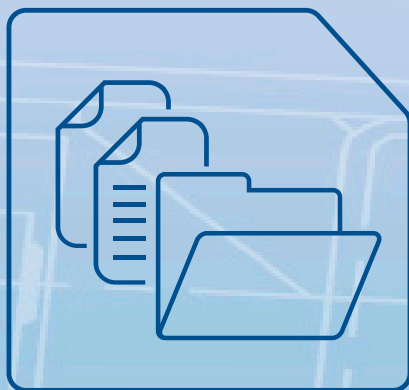
Byggnet Access är ett modernt webbaserat system för lagring av olika dokument och ritningsrelaterad information som behöver delas mellan olika aktörer inom bygg- och fastighetsbranschen samt industrin.

Byggnet Access är en vidareutveckling av Byggnet Standard som har varit i kommersiell drift sedan 1999. Med nästa 20 års erfarenhet och samarbete med tongivande aktörer i branschen är Byggnet Access ett av marknadens ledande verktyg.



Det kostar inget att ringa till oss. Vi erbjuder även värdefulla uppstartsmöten, allt för att hela projektgruppen ska kunna systemet när projektet påbörjas.

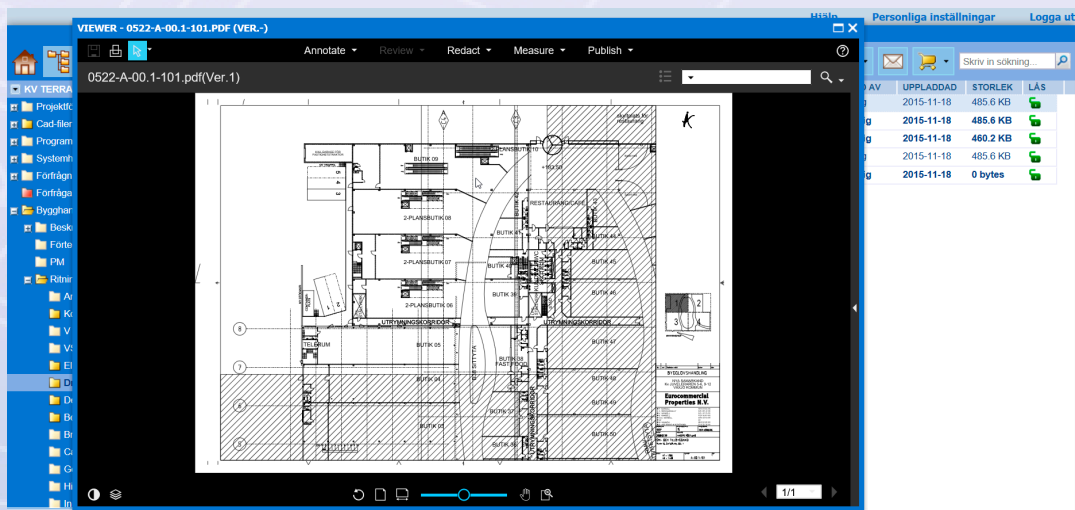
SUPPORT
0775-70 50 00
www.byggnet.se




Lathund för Byggnet 2D-viewer


Byggnet erbjuder två versioner av Brava viewer. Den ena för att titta på de flesta vanligt förekommande 2D-filerna och en för 3D-filer som IFC och liknande.

Båda varianterna är HTML-baserade och kräver därmed ingen installation av någon plug-in eller liknande. Det gör att de kan användas med alla moderna webbläsare och operativsystem.



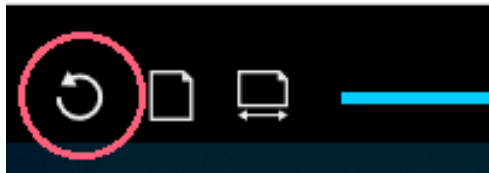
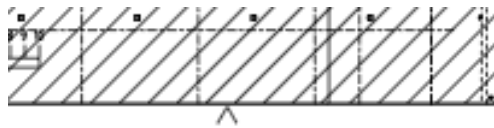
Att öppna en fil som finns i Byggnet Access

För att öppna en valfri fil klickar du på filnamnet varpå filen öppnas i ett nytt fönster. Om filformatet enbart är associerat med 2D eller 3D kommer Byggnet öppna den viewer som passar bäst. Är det däremot en PDF-fil eller liknande där det inte är självklart kommer Byggnet först försöka öppna filen i 2D-viewern, men om man hellre vill att den ska öppnas i 3D-viewern markerar man filen och klickar på knappen för 3D-viewern. 

För att se viewern i ett större fönster klickar man på maximera symbolen högst upp till höger. 

Vända en ritning

Om en ritning visas på fel ledd vänder du på bilden 90° genom att klicka på knappen Rotate i viewerfönstrets nedre verktygsfält.



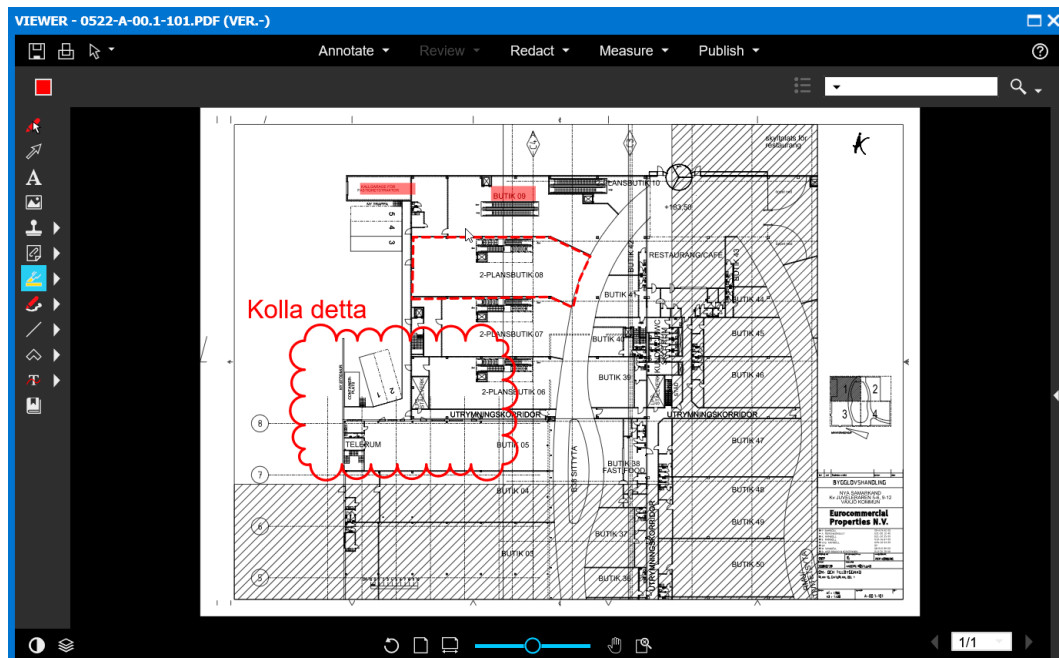
Zooma i en ritning

Med verktyget zoom kan man zooma in ett område i filen genom att hålla in vänster musknapp och markera de tområde man vill titta närmre på. I verktygsraden finns även fördefinierade zoolägen för att anpassa till filens höjd eller bredd.



Rita linjer, skriv text mm på en ritning

Om du vill kommentera något på en ritning klickar du på knappen *Annotate* i viewerfönstrets övre verktygsfält varpå ett nytt verktygsfält visas till vänster. Knapparna ger dig möjlighet att rita olika figurer som streck, ramar, revisionsmoln m.m.



De förändringar du gör i ritningen skapar ett eget lager som kan tändas och släckas och granskas av andra personer i projektet, förutsatt att du sparar lagret. Arkitektkopia kan dock inte garantera att alla lager finns kvar i all framtid varför detta förfaringssätt inte rekommenderas. Finns det sedan tidigare ett lager på en ritning du öppnat ses ett utropstecken i viewerfönstrets övre vänstra hörn. Du kan även spara den bakom-liggande ritningen samt ditt markup-lager som en ny fil. Detta förfaringssätt rekommenderas.

SPARA MARKUP-LAGER FÖR EN RITNING (REKOMMENDERAS EJ)

När du ritat in dina kommentarer eller annat på ritningen kan du spara detta som ett lager som du kan titta på vid ett senare tillfälle eller låta andra i projektet granska. Gör så här:

1. Klicka på pilen bredvid *Annotate* och välj "Save markup as" i listan
2. Döp lagret till något lämpligt förslagsvis ditt namn.

SKAPA EN NY FIL AV RITNINGEN OCH DITT MARKUP-LAGER (REKOMMENDERAS)

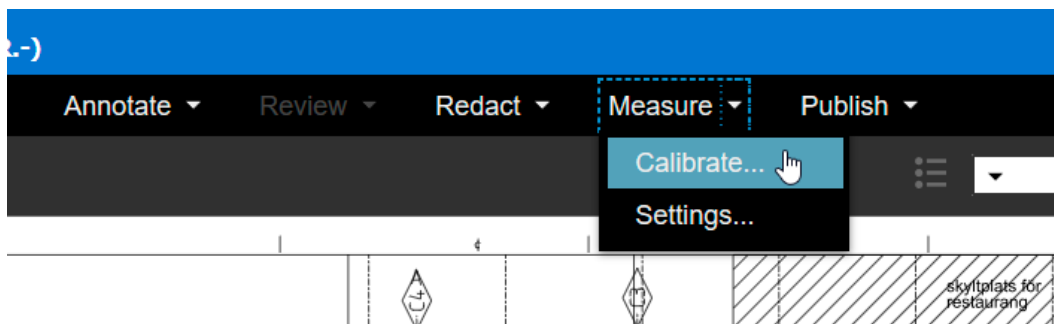
När du skapat ett markup-lager på en ritning med dina kommentarer kan du enkelt skapa en ny fil. Gör så här:

1. Klicka på knappen *Publish* och välj lämpligt filformat för den nya filen, förslagsvis PDF.
2. Klicka på knappen *Publish* i rutan PDF Publish Options.

Observera att du alltid riskerar att förändra skalriktigheten när du sparar om en fil!

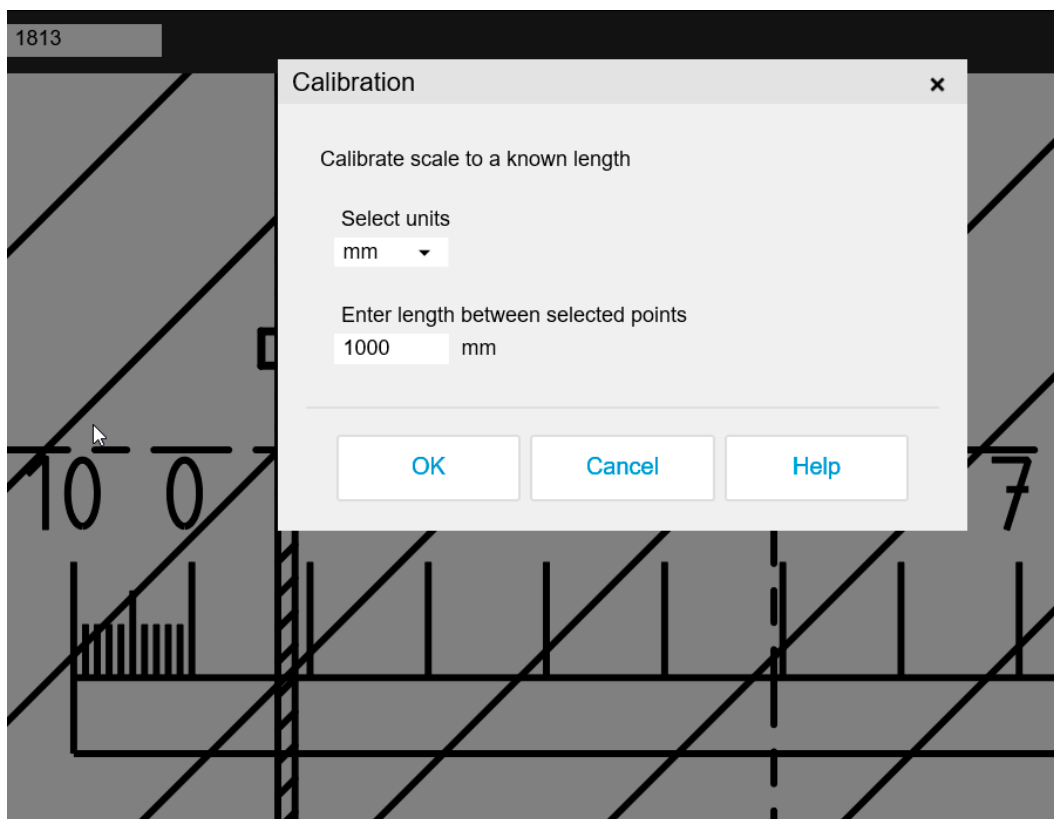
Mäta sträckor och ytor med Viewer

Du kan enkelt göra olika mätningar i viewern enligt beskrivningen nedan. Du bör först se till att du har rätt måttenhet satt. Klicka på knappen Measure därefter Settings. Välj de enheter du vill arbeta med. Avluta med att klicka OK.

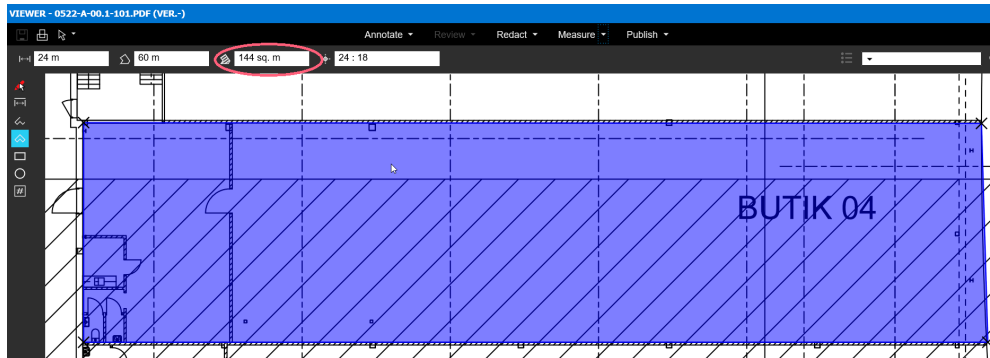


Så här gör du för att kalibrera viewern:

1. Zooma in en måttskala eller något annat känt mått på ritningen.
2. Klicka på knappen Measure i viewerns verktygsrad och välj Calibrate ur dropmenyn.
3. Klicka med vänster musknapp mellan två punkter. Fyll i rätt enhet och värde i rutan Calibration.

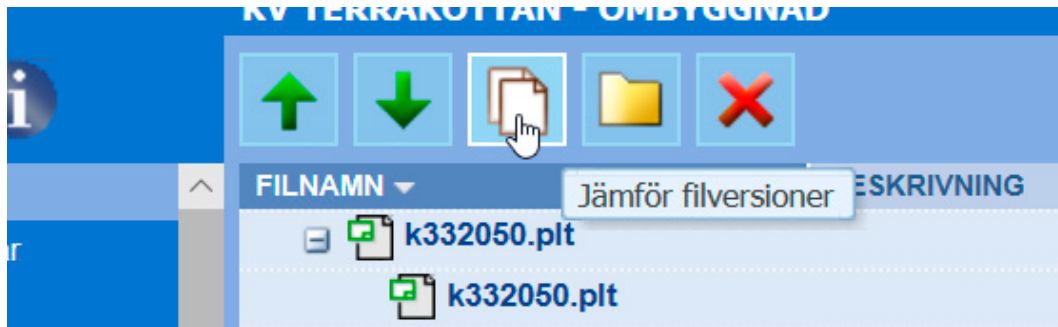


Så här gör du för att mäta avstånd/sträcka eller yta:
För att utföra själva mätningen klickar du på knappen *Measure* därefter exempelvis *Measure Polygon*, i vänster verktygsrad, för att mäta en oregelbunden area. Klicka i areans samtliga hörn med vänster musknapp. Avsluta med att klicka en gång med höger musknapp. Mätvärdet ses i programfönstrets övre del.

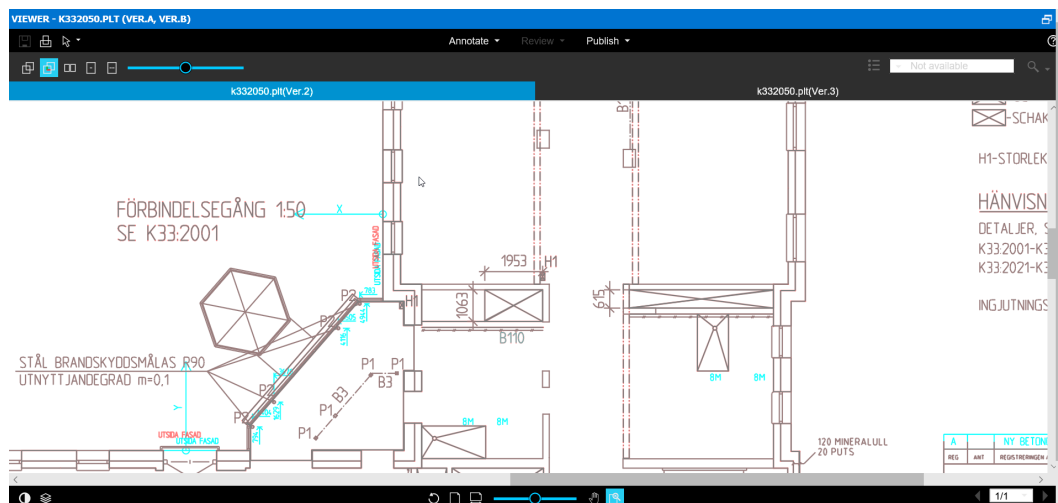


Jämför skillnaden mellan två versioner

Du kan jämföra vad som skiljer två revisioner åt. Förutsatt att versionen tillhör samma ritning.

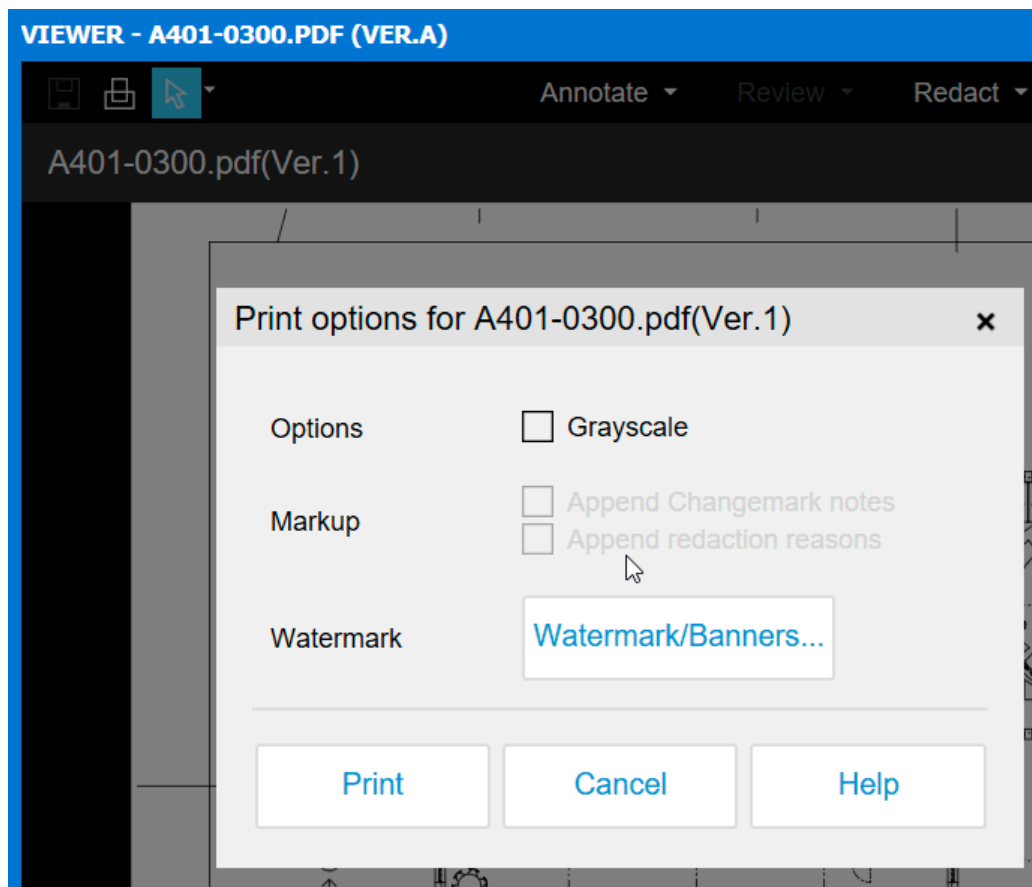



1. Markera de ritningar du vill jämföra.
2. Klicka på knappen *Jämför filversioner* i Byggnets verktygsrad eller högerklicka och välj *Jämför filversioner*.
3. Viewern startar i Overlay-läge där de två revisionerna ligger ovanpå varandra. Det som har tagits bort ses som rött och det som är nytt ses som grönt.



Skriv ut en ritning på lokal skrivare

Klicka på knappen *Print* i övre vänstra hörnet. I dialogrutan *Print* kan du göra inställningar för till exempel utskrift i gråskala eller om du vill ha med annoteringar som du gjort eller vattenstämplar. Vid klick på *Print* kommer du vidare till skrivarens egen utskriftsdialog där du kan göra ytterligare inställningar utifrån skrivarens egenskaper.





Byggnät är ett digitalt informationssystem som förenklar byggprocessen och ger kontroll över projektets dokument. Alla deltagare får tillgång till rätt information var de än befinner sig, vilket ger snabba processer utan förseningar och onödiga byggfel. Byggnät används av tusentals personer för att förenkla byggprocessen i stora och små projekt. Att bygga är en komplicerad process. Eller inte: Prova oss du också!

Det är svårt nog att bygga.
Därför finns Byggnet.



Telefon: 08 50 60 70 00. E-post: support@byggnet.se

Adress: Byggnet, Box 11093, 161 11 Bromma

Besöksadress: Johannesfredsvägen 15, 168 69 Bromma